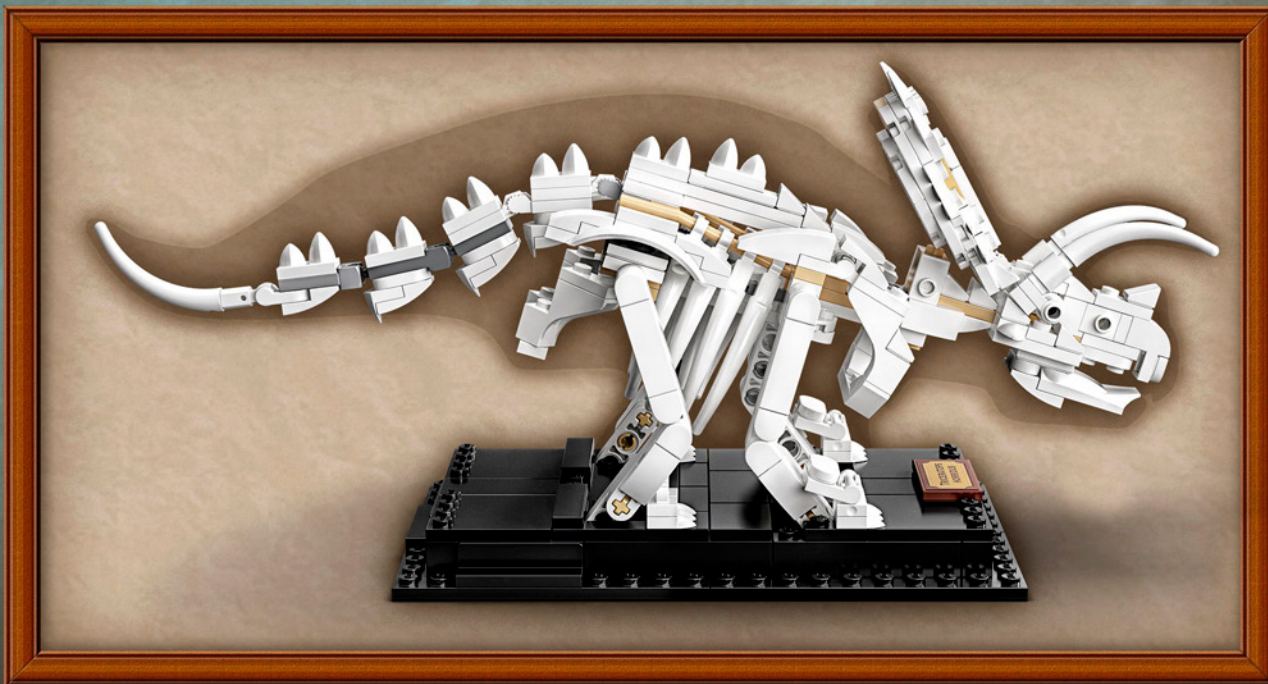




# IDEAS

21320



TRICERATOPS HORRIDUS

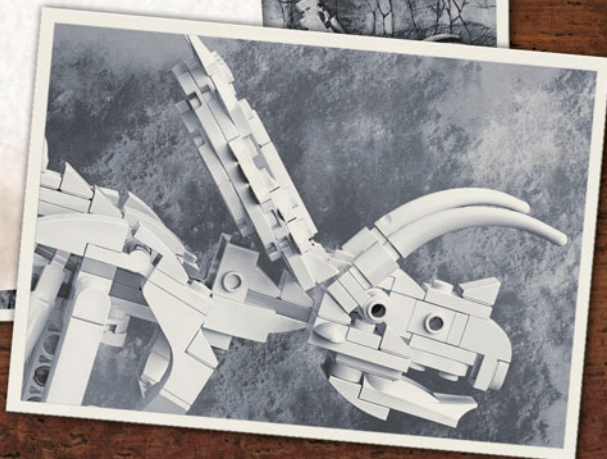
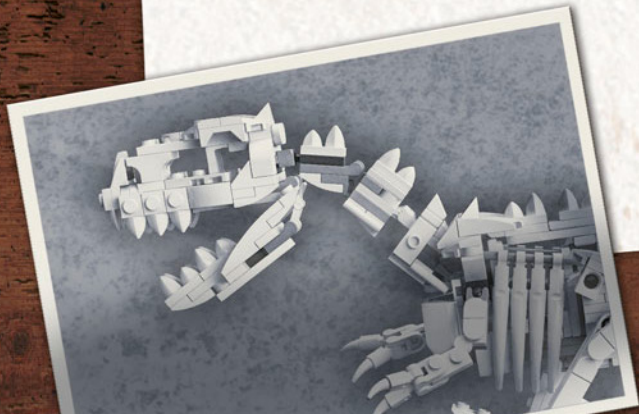
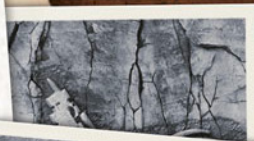
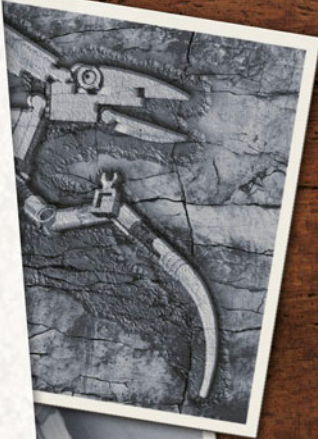
O que é que os fósseis de dinossauros têm de tão fantástico?

É o facto de terem milhões de anos?

Ou será meramente pela dimensão dos ossos?

Provavelmente tem a ver com o facto de serem uma evidência física real de que criaturas incríveis vaguearam pela terra muito antes de nós; algo que de muitas formas desafia o incrível. Os fósseis contam histórias do seu tempo; histórias de sucessos evolutivos e fins sem saída, de vidas turbulentas e ecossistemas complicados, e ajudam-nos a reconstituir os passos que a evolução da vida na Terra deu durante essas épocas misteriosas.

Este set LEGO® Ideas, criado conjuntamente por um grupo de designers entusiastas, reproduz em miniatura estes três fósseis espantosos à escala 1:32, e inclui uma minifigura de um paleontólogo e um esqueleto humano. Agora pode construir e exibir alguns dinossauros onde desejar...sem necessitar do espaço que precisaria para um autêntico dinossauro! Divirta-se!



Designer LEGO®: Niels Milan Pedersen

**SIM! CLARO!!!!!!!**

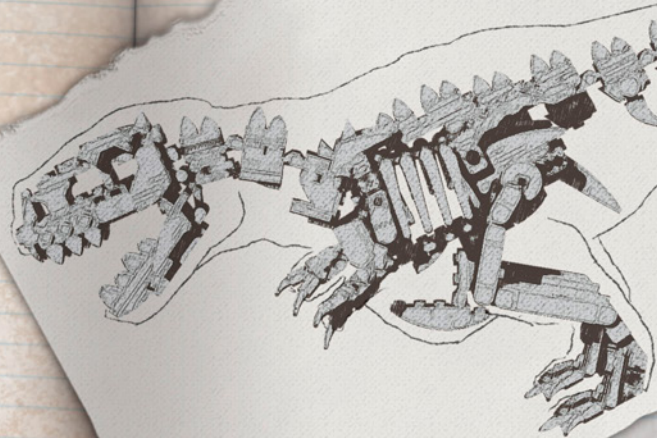
Essa foi a minha reação quando me pediram para trabalhar neste projeto!

Adoro e dou forma a dinossauros há mais de 50 anos. De facto, fiz mais de 60 diferentes crânios e esqueletos de animais pré-históricos de toda a espécie e tamanho, por isso já tinha o esquema destas três famosas criaturas na minha cabeça! Mas eu não construía desde 2008; o meu trabalho atual é esculpir protótipos de figuras e acessórios à mão, por isso era uma questão de voltar a pôr as minhas mãos a construir com peças.

Para ter um modelo LEGO® pronto para ser comercializado, é necessário passar por muitos processos e testes para assegurar que pode ser construído o mais facilmente possível e que permanece estável. A minha missão foi reformular o design dos modelos já com aspeto magnífico do fã designer, de forma a seguirem as normas LEGO.

Gostei mesmo muito do aspeto geral dos modelos originais, mas tinham demasiados elementos especiais. Por isso, tive de reformular o design de uma forma bastante diferente, o que também implicou alterar as cores. Estou muito satisfeito com as poses sem apoio e com a cabeça do T-Rex.

Estou muito agradecido ao Jonathan, o fã designer; sem o seu sucesso em LEGO Ideas, eu não teria tido a oportunidade de trabalhar numa das minhas grandes paixões!





Venha Conhecer o Fã Designer: Jonathan Brunh



Jonathan é um gráfico e web designer que trabalha numa agência criativa em Perpignan, França. Ele é também um grande apaixonado por dinossauros e ciência, viagens espaciais, sempre à procura de fósseis e tudo o que se relaciona com dinossauros... e claro, é um grande fã da LEGO®.

Eu herdei a coleção LEGO do meu irmão mais velho quando era criança, e desde então, nunca mais parei de comprar e construir sets LEGO. Interesso-me muito pelo espaço e gostaria de possuir todos os sets relacionados com a NASA; os meus sets favoritos serão ou o 10231 A Expedição do Vairém ou o 21309 NASA Apollo Saturno V. Tenho ambos os sets e estão expostos na minha secretária de trabalho. Os meus clientes ficam espantados quando vêm ao escritório.

Quando era miúdo, a minha paixão por dinossauros era quase obsessiva.

Os dinossauros eram a coisa mais incrível de sempre para mim, por isso fiz este projeto para agradar à criança que existe em mim! Teria adorado se fosse criança, e acho que todas as crianças que gostam de dinossauros e ciência concordam comigo.

Levou-me cerca de 2 anos a ficar satisfeito com o resultado. Continuei a melhorar os modelos com atualizações. Tudo era feito com computador, o que tornou difícil imaginar estes modelos na vida real.

O grande desafio foi recriar a «arquitetura animal». Os dinossauros eram animais vivos com membros do corpo reais. Precisei de usar muita documentação e imagens como referência. O truque era manter alguma consistência no modelo, usando as mesmas peças LEGO® para manter a mesma «linha de design». Isso foi um enorme desafio porque o corpo de um triceratops não é igual ao de um estegossauro.

Não dormi na noite em que soube que a equipa de LEGO Ideas queria falar comigo por Skype! Quando me disseram que o meu projeto tinha sido qualificado para produção, a minha alegria transformou-se em euforia. Desde o momento em que apresentei o meu projeto na plataforma LEGO Ideas até atingir o marco dos 10.000 votos, não imaginei que os meus dinossauros seriam aceites e que a equipa de LEGO Ideas ficaria entusiasmada por trabalhar com a minha ideia! Foi um momento inesquecível; poucas pessoas têm a oportunidade de ver o seu sonho de infância tornar-se realidade.

O que eu gosto em LEGO Ideas é que todos, independentemente da idade, podem submeter uma ideia. É na realidade uma fantástica plataforma onde as pessoas são simpáticas e nos encorajam. A crítica é construtiva e a equipa é espantosa.

O meu conselho para outros fãs designers é nunca pararem de acreditar no seu sonho! Se realmente pensam que a vossa ideia vale a pena, continuem a mostrá-la aos outros! Não hesitem em contactar as pessoas que podem fazer publicidade (por exemplo, eu escrevi para todos os maiores museus de história natural do mundo). Usem as redes sociais, comuniquem o potencial da vossa ideia e as pessoas virão de forma natural. Por outro lado, as fotos do vosso projeto precisam ser atraentes e harmoniosas para ganhar atenção.



## OS DINOSSAUROS

### Tiranossauro rex

#### King Tyrant Lizard (Rei Lagarto Tirano)

O T-Rex era um dinossauro terópode grande, carnívoro e bípede com um crânio enorme, cauda comprida e antebraços comparativamente curtos; andou pelo que é agora os EUA e Canadá durante o período cretáceo, há cerca de 68 ou 66 milhões de anos. O primeiro esqueleto parcial desta feroz criatura gigante foi encontrado nos EUA em 1900, por Barnum Brown.

O terópode era uma subespécie de dinossauro caracterizado pelos seus ossos ocos e patas de três dedos. Podendo atingir os 13 m de comprimento e 7 m de altura, outros terópodes podem ter igualado o seu tamanho, mas o T-Rex é um dos dinossauros mais conhecidos e icônicos e pensa-se ter sido o que tinha a dentada mais poderosa! Com cerca de 50 dentes do tamanho de uma banana, pensa-se que o T-Rex podia rasgar quase 100 kg de carne das suas vítimas só com uma dentada.

Discute-se na paleontologia se o T-Rex era predominantemente um caçador ou um predador necrófago. Está a aumentar o consenso de que era ambas as coisas. Uma atitude inteligente para um dinossauro inteligente com um cérebro com o dobro do tamanho de outros carnívoros gigantes. O T-Rex também conseguia mover-se rapidamente, a velocidades que podiam atingir os 20 km/h... o suficiente para apanhar um ser humano, caso tivéssemos co-existido com essas criaturas realmente espantosas.

### Triceratops

#### Focinho com Três Chifres

Este dinossauro herbívoro vagueou pelo que é agora a América do Norte há cerca de 68 milhões de anos e encontra-se entre os últimos dinossauros conhecidos que não eram aves. Quando foi descoberto pela primeira vez, pensou-se que o triceratops era um mamífero semelhante ao bisonte; o paleontólogo americano Othniel Charles Marsh só acreditou que era um dinossauro quando viu um terceiro crânio mais detalhado.

Em termos de paleontologia, foi descoberto e documentado em muitos estádios e idades, os ossos fossilizados mostram o seu grande folho ossudo e três chifres, que faz lembrar um rinoceronte atual. É discutível se os folhos e chifres eram usados para proteção contra os predadores, ou rituais de cortesia e domínio, mas sabe-se que o Triceratops era muito atacado pelo seu vizinho deste set LEGO®, o Tyrannosaurus rex.

O Triceratops era comparável ao nosso elefante moderno, pesando aproximadamente entre 5 e 8 toneladas, tinha um bico semelhante ao de um pássaro e usava o mesmo para cortar a vegetação dura para comer.

*Pteranodonte*  
*Asa Sem Dente*

Estes répteis voadores não são na realidade dinossauros, mas por definição «pterossauros». Contudo, são contemporâneos deles e são frequentemente exibidos ao lado de dinossauros na literatura e mídia e têm um lugar especial junto do T-Rex e Triceratops nesta homenagem LEGO à coleção fóssil.

As espécie Pteranodonte está bem representada no registo de fósseis, fornecendo informação suficiente para permitir descrições pormenorizadas da sua anatomia e história de vida. O adulto macho maior podia atingir uma envergadura de asas até 5,6 m de largura e os seus fósseis mostram as distintas cristas cranianas, que se projetam para cima e para trás a partir do crânio. Pensa-se que estas cristas serviam para exibir estruturas, mas também podem ter tido outras funções. O Pteranodonte era um carnívoro sem dentes que se alimentava de peixe, usando para isso o seu bico pontiagudo para os apanhar.

Os estudos sugerem que o Pteranodonte voava principalmente planando, tal como as aves marinhas de longas asas ou os albatrozes, mas provavelmente também precisava de bater de forma enérgica as asas para sustentar o voo.





# IDEAS

## Gosta deste set LEGO® Ideas?

O LEGO Group gostaria de saber a sua opinião sobre o produto novo que acabou de comprar.

A sua opinião vai ajudar a moldar o desenvolvimento futuro deste produto.

Visite:

[LEGO.com/productfeedback](https://www.lego.com/productfeedback)

Ao completar o nosso pequeno inquérito, habilita-se automaticamente a um sorteio para ganhar um prémio LEGO®.

Aplicam-se termos e condições.

